

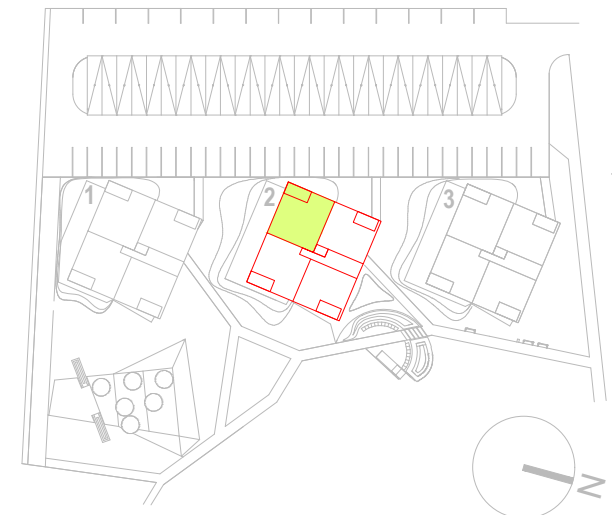
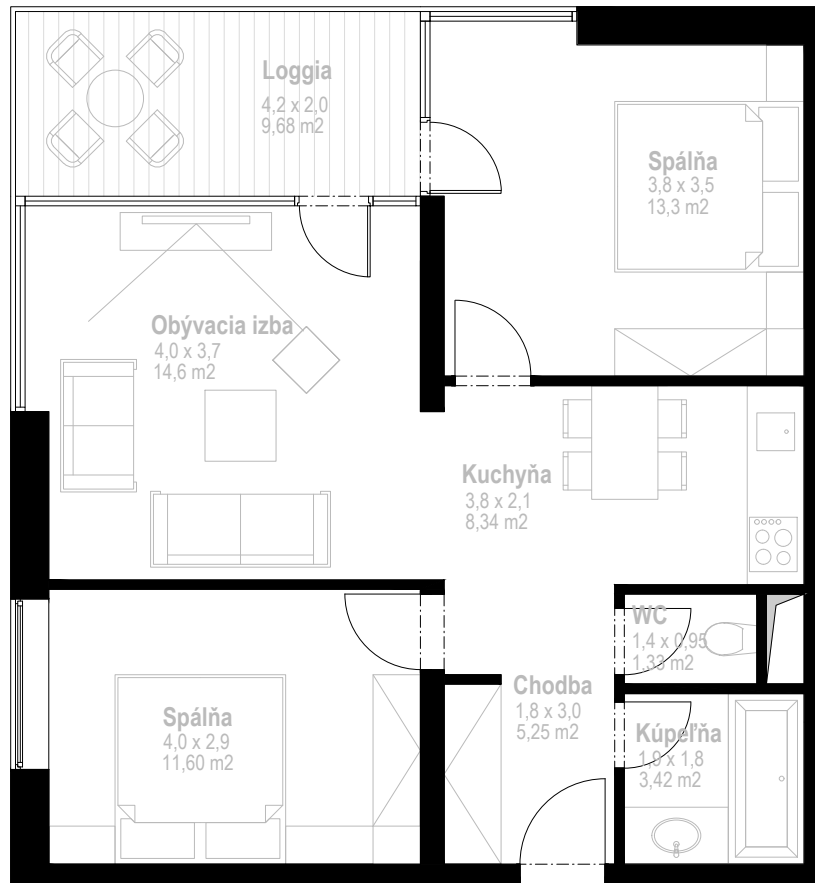
# PANORAMA

## APARTMÁNOVÉ DOMY



Apartmánový dom : **PANORAMA B**  
 Apartmán : **PB - 07**  
 Poschodie : **3.NP**

Úžitková plocha interiéru : **57,84 m<sup>2</sup>**  
 Úžitková plocha loggie : **9,68 m<sup>2</sup>**  
 Spolu : **67,52 m<sup>2</sup>**  
 Výhľad : **juhozápad**



Uvedený zákres je ilustračný a nemusí sa zhodovať s realizačným projektom.  
 Do celkovej výmery sa nezapočítava plocha pod priečkami.